

ΜΗΧΑΝΟΥΡΓΕΙΟ

“Τ Σ Ο Κ Α Σ”

Α. & Σ. ΠΡΟΒΑΤΟΠΟΥΛΟΣ Ο.Ε.

ΜΑΚΡΩΝ ΤΕΙΧΩΝ 32 ♦ ΠΕΙΡΑΙΑΣ

ΤΗΛ: (210) 41.73.304 & FAX:(210) 41.74.686

www.tsokas-machinery.gr [e-mail:troxalies@yahoo.gr](mailto:troxalies@yahoo.gr)

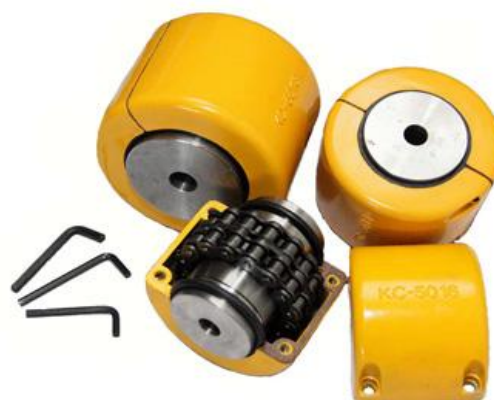
ΤΙΜΟΚΑΤΑΛΟΓΟΣ ΚΟΠΛΕΡ **ΤΥΠΟΥ CHN**



ΤΙΜΟΚΑΤΑΛΟΓΟΣ ΚΟΠΛΕΡ ΤΥΠΟΥ CHN

ΤΥΠΟΣ	D ΕΞΩΤΕΡ. Κέλυφος (mm)	Φ max (mm)	ΤΙΜΗ ΣΕΤ ΣΕ €
CHN3012	70	15	18,30
CHN4012	78	20	22,20
CHN4014	85	25	24,18
CHN4016	92	30	27,42
CHN5014	101	35	36,03
CHN5016	111	40	40,11
CHN5018	123	45	46,86
CHN6018	144	55	78,00
CHN6020	160	70	97,83
CHN6022	168	75	111,72
CHN8018	190	75	156,39
CHN8020	211	85	181,80
CHN8022	226	95	228,24
CHN10020	280	110	427,74
CHN12018	305	120	531,57
CHN12022	355	150	820,32

C
H
N



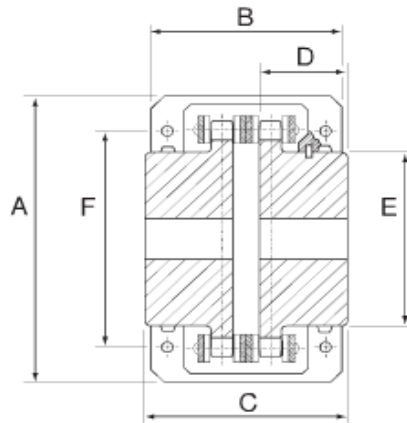
ΜΗΧΑΝΟΥΡΓΕΙΟ
ΤΣΟΚΑΣ

Α. & Σ. ΠΡΟΒΑΤΟΠΟΥΛΟΣ Ο.Ε
ΜΑΚΡΩΝ ΤΕΙΧΩΝ 32 ΠΕΙΡΑΙΑΣ ΤΗΛ.: 210 41.73.304 FAX: 210 41.74.686

www.tsokas-machinery.gr

troxalies@yahoo.gr

ΔΙΑΣΤΑΣΕΙΣ ΚΟΠΛΕΡ ΤΥΠΟΥ CHN ΧΩΡΙΣ ΣΦΙΚΤΗΡΑ



CHN ΓΕΝΙΚΑ ΣΤΟΙΧΕΙΑ (σε mm)

Κωδικός	Διάσταση Αλυσίδος	A	B	C	D	E	F	Οπή		Βάρος kg	Ροπή Nm
								Αρχ.	Μεγ.		
CHN3012	35-2	70	62	65	28	25	57	12	15	0,5	150
CHN4012	40-2	78	72	78	36	31	61	12	20	1,0	210
CHN4014	40-2	85	75	80	36	43	72	12	25	1,4	300
CHN4016	40-2	92	75	80	36	50	77	14	30	1,8	380
CHN5014	50-2	101	84	100	45	53	82	14	35	2,5	550
CHN5016	50-2	111	85	100	45	60	92	16	40	3,2	725
CHN5018	50-2	123	85	100	45	70	106	16	45	4,0	925
CHN6018	60-2	144	106	122	54	85	122	20	55	7,2	1750
CHN6020	60-2	160	108	123	54	98	132	20	70	9,5	2050
CHN6022	60-2	168	116	123	54	110	145	25	75	11,3	2400
CHN8018	80-2	190	128	140	67	110	160	30	75	14,7	3800
CHN8020	80-2	211	138	144	67	120	184	30	85	18,2	4700
CHN8022	80-2	226	138	155	67	140	196	35	95	23,3	5500
CHN10020	100-2	280	152	176	91	160	250	40	110	36,0	8700
CHN12018	120-2	305	180	196	119	170	280	40	120	49,0	13250
CHN12022	120-2	355	180	220	119	210	335	40	150	77,0	17800

Γενικά επιλέγουμε το μικρότερο κόπλερ που καλύπτει το μέγεθος των δύο αξόνων, καθώς το εύρος ροπής των κόπλερ είναι σημαντικά μεγαλύτερο από τη φυσιολογικό μεφερόμενη ροπή

Όταν υπάρχει αλλαγή φοράς περιστροφής, ιδιαίτερως έντονο φορτίο ή κραδασμοί κατά την λειτουργία, επιλέγουμε ένα μέγεθος μεγαλύτερο από ότι συνήθως.

Για να εξασφαλίσουμε τη μέγιστη διάρκεια ζωής του κόπλερ πρέπει πάντα να το χρησιμοποιούμε συναρμολογημένο με το προστατευτικό κέλυφος και τα O-ring. Επίσης φροντίζουμε να γεμίσουμε τα κενά με γράσο.

ΜΗΧΑΝΟΥΡΓΕΙΟ

ΤΣΟΚΑΣ

A. & Σ. ΠΡΟΒΑΤΟΠΟΥΛΟΣ Ο.Ε

ΜΑΚΡΩΝ ΤΕΙΧΩΝ 32 ΠΕΙΡΑΙΑΣ ΤΗΛ.: 210 41.73.304 FAX: 210 41.74.686

www.tsokas-machinery.gr

e-mail:troxalies@yahoo.gr