

ΜΗΧΑΝΟΥΡΓΕΙΟ

“Τ Σ Ο Κ Α Σ”

**Α. & Σ. ΠΡΟΒΑΤΟΠΟΥΛΟΣ Ο.Ε.
ΜΑΚΡΩΝ ΤΕΙΧΩΝ 32 ♦ ΠΕΙΡΑΙΑΣ**

ΤΗΛ: (210) 41.73.304 & FAX:(210) 41.74.686

www.tsokas-machinery.gr e-mail:troxalies@yahoo.gr

ΤΙΜΟΚΑΤΑΛΟΓΟΣ ΚΟΠΛΕΡ ΤΥΠΟΥ HRC ΜΕ ΣΦΙΚΤΗΡΑ TAPER-BUSH



ΤΙΜΟΚΑΤΑΛΟΓΟΣ ΚΟΠΛΕΡ ΤΥΠΟΥ HRC ΜΕ ΣΦΙΓΚΤΗΡΑ TAPER BUSH

| ΤΥΠΟΣ | TAPER BUSH | Φ max (mm) | ΤΙΜΗ ΚΟΠΛΕΡ ΣΕ € | ΤΙΜΗ ΣΕΤ ΣΕ € | ΤΙΜΗ ΣΕΤ + ΕΛΑΣΤΙΚΟΥ ΣΕ € | ΤΙΜΗ ΣΕΤ + ΕΛΑΣΤΙΚΟΥ + TAPER BUSH ΣΕ € |
|-------|------------|------------|---------------------|------------------|------------------------------|---|
| 70F | 1008 | 25 | 6,91 | | | |
| 70H | 1008 | 25 | 6,91 | 13,82 | 16,26 | 21,46 |
| 90F | 1108 | 28 | 9,73 | | | |
| 90H | 1108 | 28 | 9,73 | 19,46 | 23,18 | 28,62 |
| 110F | 1610 | 42 | 15,91 | | | |
| 110H | 1610 | 42 | 15,91 | 31,82 | 36,61 | 45,05 |
| 130F | 1610 | 42 | 22,66 | | | |
| 130H | 1610 | 42 | 22,66 | 45,32 | 51,72 | 60,16 |
| 150F | 2012 | 50 | 31,03 | | | |
| 150H | 2012 | 50 | 31,03 | 62,06 | 70,62 | 82,76 |
| 180F | 2517 | 65 | 49,12 | | | |
| 180H | 2517 | 65 | 49,12 | 98,24 | 112,69 | 131,61 |
| 230F | 3020 | 75 | 83,72 | | | |
| 230H | 3020 | 75 | 83,72 | 167,44 | 192,05 | 224,15 |
| 280F | 3535 | 90 | 159,02 | | | |
| 280H | 3535 | 90 | 159,02 | 318,04 | 365,59 | 434,63 |

| ΤΥΠΟΣ | TAPER BUSH | ΤΙΜΗ ΕΛΑΣΤΙΚΟΥ ΣΕ € |
|----------|------------|------------------------|
| HRCRE70 | 1008 | 2,44 |
| HRCRE90 | 1108 | 3,72 |
| HRCRE110 | 1610 | 4,79 |
| HRCRE130 | 1610 | 6,40 |
| HRCRE150 | 2012 | 8,56 |
| HRCRE180 | 2517 | 14,45 |
| HRCRE230 | 3020 | 24,61 |
| HRCRE280 | 3535 | 47,55 |

H R C



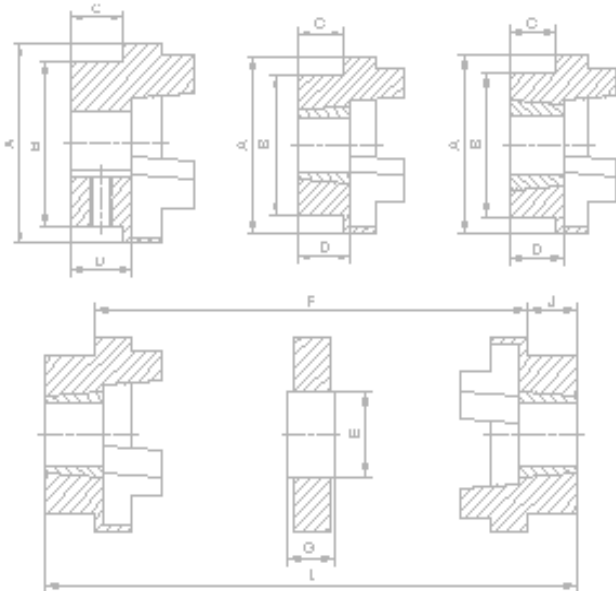
ΜΗΧΑΝΟΥΡΓΕΙΟ

ΤΣΟΚΑΣ

Α. & Σ. ΠΡΟΒΑΤΟΠΟΥΛΟΣ Ο.Ε.

ΜΑΚΡΩΝ ΤΕΙΧΩΝ 32 ΠΕΙΡΑΙΑΣ ΤΗΛ.: 210 41.73.304 FAX: 210 41.74.686

ΔΙΑΣΤΑΣΕΙΣ ΚΟΠΛΕΡ ΤΥΠΟΥ HRC ΜΕ ΣΦΙΓΚΤΗΡΑ TAPER BUSH & ΧΩΡΙΣ



HRC F & H

| Κωδικός | Taper bush | Μέγιστη οπή (mm) | Φάρδος αφαλού D | Φάρδος πλύμνης C |
|---------|------------|------------------|-----------------|------------------|
| 70 | 1008 | 25 | 20.0 | 23.5 |
| 90 | 1108 | 28 | 19.5 | 23.5 |
| 110 | 1610 | 42 | 18.5 | 26.5 |
| 130 | 1610 | 42 | 18.0 | 26.5 |
| 150 | 2012 | 50 | 23.5 | 33.5 |
| 180 | 2517 | 65 | 34.5 | 46.5 |
| 230 | 3020 | 75 | 39.5 | 52.5 |
| 280 | 3525 | 100 | 51.0 | 66.5 |

HRC B

| Κωδικός | Αρχική οπή (mm) | Μέγιστη οπή (mm) | Φάρδος αφαλού D | Φάρδος πλύμνης C |
|---------|-----------------|------------------|-----------------|------------------|
| 70 | 8 | 32 | 20.0 | 23.5 |
| 90 | 10 | 42 | 26.0 | 30.5 |
| 110 | 10 | 55 | 37.0 | 45.5 |
| 130 | 15 | 60 | 39.0 | 47.5 |
| 150 | 20 | 70 | 46.0 | 56.5 |
| 180 | 25 | 80 | 58.0 | 70.5 |
| 230 | 25 | 100 | 77.0 | 90.5 |
| 280 | 30 | 115 | 90.0 | 105.5 |

HRC ΓΕΝΙΚΑ ΣΤΟΙΧΕΙΑ

| Κωδικός | Ονομαστ. Ροπής Nm | Διάμετρος A | Διάμετρος αφαλού B | Συναρμ. Μήκος F | Ελαστικό | | Παραλλ. Απόκλιση | Βάρος kg | Ολικό Μήκος FF, FH, HH | Ολικό Μήκος FB, HB | Ολικό Μήκος BB |
|---------|-------------------|-------------|--------------------|-----------------|----------|----------|------------------|----------|------------------------|--------------------|----------------|
| | | | | | Φ οπής E | Φάρδος G | | | | | |
| HRC70 | 31 | 69 | 60 | 25.5 | 31 | 18.5 | 0.3 | 1.00 | 65.5 | 65.5 | 65.5 |
| HRC90 | 80 | 85 | 70 | 30.5 | 32 | 22.5 | 0.3 | 1.17 | 69.5 | 76.5 | 82.5 |
| HRC110 | 160 | 112 | 100 | 45.5 | 45 | 29.5 | 0.3 | 5.00 | 82.5 | 100.5 | 119.5 |
| HRC130 | 315 | 130 | 105 | 53.5 | 50 | 36.5 | 0.4 | 5.46 | 89.5 | 110.5 | 131.5 |
| HRC150 | 600 | 150 | 115 | 60.5 | 62 | 40.5 | 0.4 | 7.11 | 107.5 | 129.5 | 152.5 |
| HRC180 | 950 | 180 | 125 | 73.5 | 77 | 49.5 | 0.4 | 16.65 | 142.5 | 165.5 | 189.5 |
| HRC230 | 2000 | 225 | 155 | 85.5 | 99 | 59.5 | 0.5 | 26.05 | 164.5 | 202.5 | 239.5 |
| HRC280 | 3150 | 275 | 206 | 105.5 | 119 | 74.5 | 0.5 | 50.05 | 207.5 | 246.5 | 285.5 |

ΜΗΧΑΝΟΥΡΓΕΙΟ

ΤΣΟΚΑΣ

Α. & Σ. ΠΡΟΒΑΤΟΠΟΥΛΟΣ Ο.Ε

ΜΑΚΡΩΝ ΤΕΙΧΩΝ 32 ΠΕΙΡΑΙΑΣ ΤΗΛ.: 210 41.73.304 FAX: 210 41.74.686

www.tsokas-machinery.gr e-mail:troxalies@yahoo.gr

ΕΠΙΛΟΓΗ ΚΟΠΛΕΡ ΤΥΠΟΥ HRC ΜΕ ΣΦΙΓΚΤΗΡΑ TAPER BUSH & ΧΩΡΙΣ

ΠΙΝΑΚΑΣ 1. Συντελεστής επισκευής

| Τύπος κινουμένης μηχανής | Τύπος κινητήριας μηχανής | | | | | |
|--|---|-------|------|---------------------------|-------|------|
| | Ομαλή εκκίνηση | | | Απότομη εκκίνηση | | |
| | Ηλεκτροκινητήρες και άλλοι κινητήρες ομαλής λειτουργίας | | | Μηχανές εσωτερικής καύσης | | |
| | Ώρες λειτουργίας ημερησίως | | | | | |
| | <10 | 10~16 | 16> | <10 | 10~16 | 16> |
| Ομοιόμορφο φορτίο Μικρά μίξερ, μεταφορικές ταινίες, ανεμιστήρες μέχρι 7,5hr, αντλίες κ.α. | 1.0 | 1.12 | 1.25 | 1.25 | 1.40 | 1.60 |
| Μέτριο φορτίο Μεγάλα μίξερ, μεταφορικές ταινίες βαρ. τύπου, ανεμιστήρες πάνω από 7,5hr, συμπιεστές και αντλίες, πλυντήρια κ.α. | 1.5 | 1.75 | 2.00 | 2.00 | 2.25 | 2.50 |
| Βαρύ φορτίο Εμβολοφόρες αντλίες και συμπιεστές, ψαλίδια, πρέσες, σπαστήρες κ.α. | 2.50 | 2.75 | 3.00 | 3.00 | 3.50 | 4.00 |

ΠΙΝΑΚΑΣ 2. Ονομαστική Ισχύς (Kw)

| Ταχύτητα περιστρ. στρ/min | 70 | 90 | 110 | 130 | 150 | 180 | 230 | 280 |
|---------------------------|------|------|------|------|------|------|------|------|
| 100 | 0.33 | 0.84 | 1.68 | 3.30 | 6.28 | 9.95 | 20.9 | 33.0 |
| 500 | 1.65 | 4.20 | 8.40 | 16.5 | 31.4 | 49.8 | 105. | 165. |
| 700 | 2.31 | 5.88 | 11.8 | 23.1 | 44.0 | 69.7 | 146. | 231. |
| 720 | 2.37 | 6.05 | 12.1 | 23.8 | 45.2 | 71.6 | 150. | 238. |
| 800 | 2.64 | 6.72 | 13.4 | 26.4 | 50.3 | 79.6 | 167. | 264. |
| 900 | 2.97 | 7.56 | 15.1 | 29.7 | 56.5 | 89.6 | 188. | 297. |
| 960 | 3.17 | 8.06 | 16.1 | 31.7 | 60.3 | 95.5 | 201. | 317. |
| 1000 | 3.33 | 8.40 | 16.8 | 33.0 | 62.8 | 99.5 | 209. | 330. |
| 1200 | 3.96 | 10.1 | 20.2 | 39.6 | 75.4 | 119. | 251. | 396. |
| 1400 | 4.62 | 11.8 | 23.5 | 46.2 | 87.9 | 139. | 293. | 462. |
| 1440 | 4.75 | 12.1 | 24.2 | 47.5 | 90.4 | 143. | 301. | 475. |
| 1500 | 4.95 | 12.6 | 25.2 | 49.5 | 94.2 | 149. | 314. | 495. |
| 1800 | 5.94 | 15.1 | 30.2 | 59.4 | 113. | 179. | 376. | 594. |
| 2000 | 6.60 | 16.8 | 33.6 | 66.0 | 126. | 199. | 418. | 660. |
| 2500 | 8.25 | 21.0 | 42.0 | 82.5 | 157. | 249. | 523. | - |
| 2880 | 9.50 | 24.2 | 48.4 | 95.0 | 181. | 287. | - | - |
| 3000 | 9.90 | 25.2 | 50.4 | 99.0 | 188. | 299. | - | - |
| 3500 | 11.6 | 29.4 | 58.8 | 116. | 220. | 348. | - | - |
| 4000 | 13.2 | 33.6 | 67.2 | 132. | 251. | - | - | - |
| 4500 | 14.9 | 37.8 | 75.6 | 149. | 283. | - | - | - |
| 5000 | 16.5 | 42.0 | 84.0 | - | - | - | - | - |

ΜΗΧΑΝΟΥΡΓΕΙΟ

ΤΣΟΚΑΣ

Α. & Σ. ΠΡΟΒΑΤΟΠΟΥΛΟΣ Ο.Ε

ΜΑΚΡΩΝ ΤΕΙΧΩΝ 32 ΠΕΙΡΑΙΑΣ ΤΗΛ.: 210 41.73.304 FAX: 210 41.74.686

www.tsokas-machinery.gr

e-mail:troxalies@yahoo.gr